

Meeting del CLUB DEL

Globulo Rosso

NAPOLI, 12-13 SETTEMBRE 2022
Complesso dei SS. Marcellino e Festo

PROGRAMMA

RESPONSABILI SCIENTIFICI

Achille Iolascon

Dipartimento di Medicina molecolare
e Biotecnologie mediche

Università degli Studi di Napoli "Federico II", Napoli

Raffaella Origa

Azienda Ospedaliera "G.Brotzu"

Università di Cagliari, Cagliari

FACULTY

Immacolata **Andolfo**, *Napoli*

Wilma **Barcellini**, *Milano*

Susanna **Barella**, *Cagliari*

Maria Domenica **Cappellini**, *Milano*

Maddalena **Casale**, *Napoli*

Elena **Corradini**, *Reggio Emilia*

Lucia **De Franceschi**, *Verona*

Elena **Di Pierro**, *Milano*

Bruno **Fattizzo**, *Milano*

Pietro **Ferraro**, *Napoli*

Gian Luca **Forni**, *Genova*

Giovanna **Graziadei**, *Milano*

Achille **Iolascon**, *Napoli*

Filomena **Longo**, *Orbassano-TO*

Aurelio **Maggio**, *Palermo*

Alessandro **Matté**, *Verona*

Raffaella **Origa**, *Cagliari*

Silverio **Perrotta**, *Napoli*

Antonio **Piga**, *Torino*

Antonio Maria **Risitano**, *Avellino-NA*

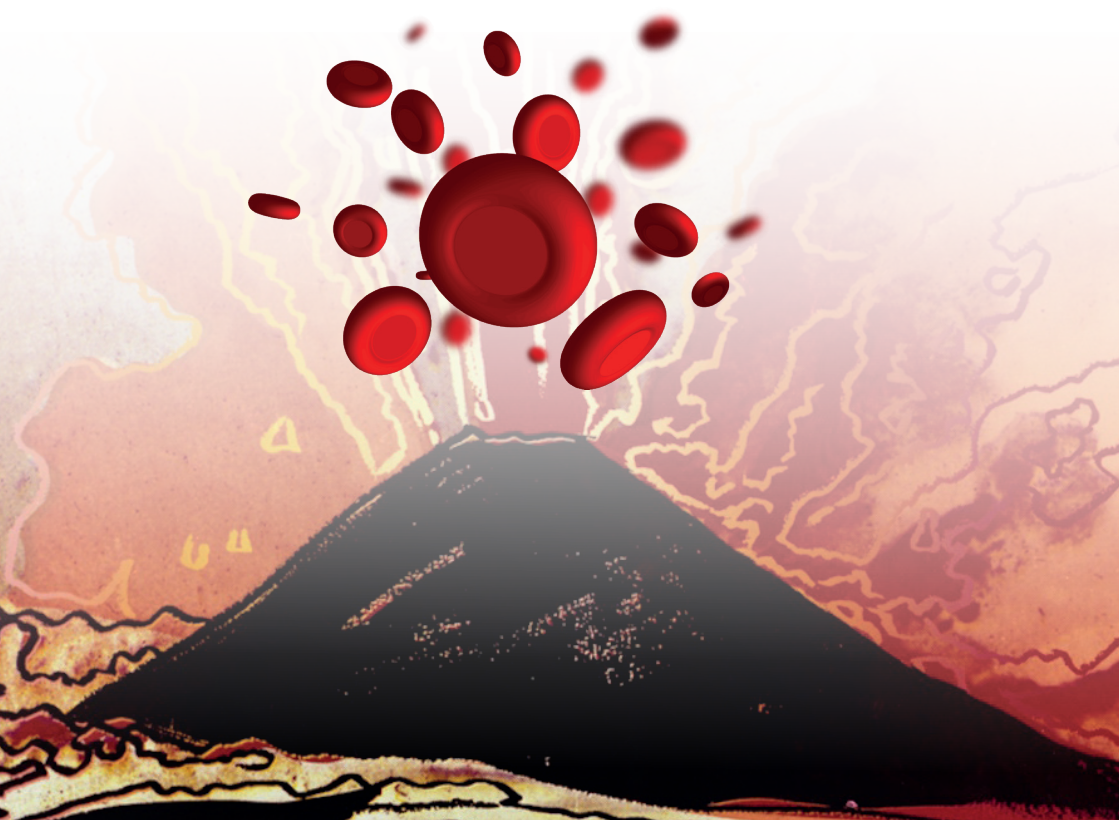
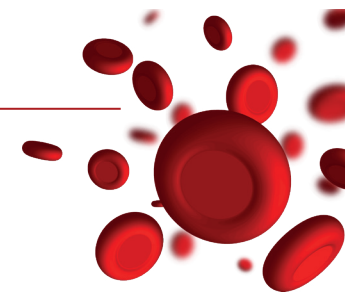
Stefano **Rivella**, *Philadelphia-USA*

Antonella **Ronchi**, *Monza-MB*

Roberta **Russo**, *Napoli*

Natalia **Scaramellini**, *Milano*

Francesco **Turrini**, *Torino*



PROGRAMMA 12 SETTEMBRE 2022

- 9.45-10.00 Introduzione
A. Iolascon - R. Origa
- 10.00-11.30 **SESSIONE I: DISERITROPOIESI**
Moderatori: A. Iolascon, R. Origa
Eritropoiesi normale e patologica - *A. Ronchi*
Diseritropoiesi - *I. Andolfo*
- Comunicazioni orali
- Studio retrospettivo di coorte in 35 pazienti con sospetto clinico di anemia diseritropoietica congenita di tipo I: implicazioni diagnostiche e terapeutiche
R. Marra, A. Nostroso, F.M. Esposito, B.E. Rosato, V. D'Onofrio, F. Del Giudice, A. Gambale, B. Bruschi, S. Una, I. Andolfo, A. Iolascon, R. Russo (Napoli, Ancona, Ankara-Turichia)
- Da eritrocitosi ad anemia: un caso di anemia ereditaria associato ad una nuova variante da perdita di funzione nel gene EPAS1
B.E. Rosato, R. Marra, F. Del Giudice, S. Gobbi, P. Coccia, B. Bruschi, A. Iolascon, I. Andolfo, R. Russo (Napoli, Ancona)
- 11.30-11.45 *Pausa caffè*
- 11.45-13.00 **SESSIONE II: EMOGLOBINOPATIE**
Moderatori: M. Casale, A. Piga
Approccio diagnostico e clinico alla metemoglobinemia
A. Iolascon
AGING - *R. Origa*
- Comunicazione orale
- Tratto talassemico e difetto di membrana: una comorbilità da non dimenticare
G. Mandrile, A. Roetto, M. Barberis, L. Sbaiz, E. Fermo, C. Vercellati, N. Murciano, M. Qiao, L. Kaestner, S.Egee, F. Longo, P. Bianchi (Orbassano-TO, Torino, Milano, Homburg-Germany, Munich-Germany, Roscoff Cedex-France)

13.00-13.30

LETTURA SPONSORIZZATA

dettagli a pag.8

13.30-14.30

Colazione di lavoro

14.30-16.00

SESSIONE III: SCD

Moderatori: G.L. Forni, A. Maggio

Aging nella SCD - *L. De Franceschi*

Complicanze - *F. Longo*

Comunicazioni orali

Crisi falcemica acuta atipica mimante una colecistite acuta

M. Serra, E. Colizzi, M.R. De Paolis, C. De Risi, D. Canaris, F. Parente, N. Di Renzo (Lecce)

Influenza della dieta sui microdomini di membrana dell'eritrocita in modelli animali

E. Pizzi, M. Ponzi, N. Sarletti, F. Fratini, S. Mochi, C. Ferreri, A. Sansone, F. Grasso (Roma)

16.00-17.00

SESSIONE IV: METABOLISMO DEL FERRO

Moderatori: S. Barella, R. Russo

Disordini del ferro - *E. Corradini*

Anemie microcitiche atipiche - *M.D. Cappellini*

17.00-19.00

SPAZIO SITE

PROGRAMMA 13 SETTEMBRE 2022

9.15-10.45

SESSIONE V: ENZIMOPATIE ERITROCITARIE - ERITROCITOSI

Moderatori: G.L. Forni, A. Mattè

Enzimopatie - *W. Barcellini*

Eritrocitosi - *S. Perrotta*

Nuovi meccanismi molecolari per la diagnosi di porfiria - *E. Di Pierro*

10.45-11.00

Pausa caffè

11.00-12.30

SESSIONE VI: APLASIE ED ANEMIE IMMUNOEMOLITICHE

Moderatori: M.D. Cappellini, A. Ronchi

AA inquadramento e nuovi approcci terapeutici -
A.M. Risitano

Anemie autoimmuni - *B. Fattizzo*

Comunicazioni orali

Utilizzo dell'albumina glicata come marcatore di omeostasi glicidica nei pazienti con B-talassemia trasfusione-dipendente (TDT): risultati preliminari
C.M. Gaglioti, T. Ceglie, F. Longo, G. Mandrile, V. Vol, F.M. Di Bella, M. Nucera, M. Zanin, A. Piolatto, E. Foddai, G.B.Ferrero (Torino, Ferrara, Orbassano-TO)

La sindrome microcitemica non ha sempre cause ereditarie: due casi interessanti
S. Cmet, A.R. Cussigh, E. Fontanini (Udine)

12.30-13.30

Colazione di lavoro

13.30-15.15

SESSIONE VII: FUTURO DELLA DIAGNOSTICA

Moderatori: G. Graziadei, A. Iolascon

La fabbrica dei GR - *P. Ferraro*

Il futuro della diagnostica - *R. Russo*

Gaucher: diagnosi differenziale - *N. Scaramellini*

Comunicazione orale

Studio osservazionale sull'uso dell'idrossiurea nella vita reale della rete MIOT

P. Ricchi, A. Meloni, P. Rigano, L. Pistoia, A. Spasiano, M. Allò, G. Messina, A. Quarta, R. Rosso, A. Quota, A. Filosa, A. Maggio, A. Pepe (Napoli, Pisa, Palermo, Crotone, Reggio Calabria, Brindisi, Catania, Gela)

15.15-16.45

SESSIONE VIII: ANEMIE: NUOVE FRONTIERE

Moderatori: F. Longo, A.M. Risitano

Anemie e malaria - *F. Turrini*

Neurochelazione - *G.L. Forni*

Futuro della genetherapy - *S. Rivella*

16.45-17.00

Conclusioni

A. Iolascon - R. Origa

LETTURA SPONSORIZZATA

12 settembre 2022

13.00-13.30

LETTURA SPONSORIZZATA

con il contributo di AGIOS PHARMACEUTICALS

Moderatore: G.L. Forni

Attivazione della piruvato chinasi nella talassemia:
ultimi risultati degli studi clinici

M.D. Cappellini

SEDE

Complesso dei SS. Marcellino e Festo - Università di Napoli

Largo S. Marcellino, 10 - 80138 Napoli

www.centrocongressi.unina.it

QUOTE DI ISCRIZIONE

Valide fino al 30 agosto 2022:

Socio SITE	75,00 €
Non Socio SITE	100,00 €
Studenti e specializzandi	gratuito
Staff Sponsor	100,00 €

Tutti i prezzi sono IVA inclusa

Le iscrizioni online effettuate dopo il 30 agosto e le iscrizioni in sede congressuale avranno un costo maggiorato di 50,00 € rispetto alle tariffe sopra elencate. Si ricorda che l'iscrizione in loco sarà da valutare in base alla disponibilità di posti.

LINGUA UFFICIALE

Italiano

BADGE E ATTESTATO DI PARTECIPAZIONE

A tutti i partecipanti, relatori e staff sponsor verrà rilasciato un badge che dovrà essere esibito per l'ammissione alle aree congressuali.

Al termine del congresso verrà rilasciato un attestato di partecipazione.

CREDITI ECM

Il Congresso è stato accreditato presso il Ministero della Salute:

- Provider Studio ER Congressi Srl - ID 828-290035

- n. 9,1 crediti per le figure di Medico Chirurgo (discipline: Cardiologia, Ematologia, Endocrinologia, Genetica Medica, Geriatria, Medicina e Chirurgia di accettazione e di Urgenza, Medicina Interna, Pediatria, Anestesia e Rianimazione, Laboratorio di genetica Medica, Medicina Trasfusionale, Patologia Clinica, Radiodiagnostica, Medicina Generale), Fisico (disciplina: Fisica Sanitaria), Psicologo (discipline: Psicoterapia, Psicologia), Tecnico Sanitario di Radiologia Medica, Tecnico Sanitario di Laboratorio Biomedico, Biologo, Assistente Sanitario, Infermiere Pediatrico, Infermiere.

Si ricorda che la lettura sponsorizzata non rientra nell'accreditamento E.C.M.

SUPPORTI INFORMATICI

Le slide dovranno essere consegnate al centro slide almeno 2 ore prima dell'inizio della sessione. Particolari e diverse esigenze dovranno essere comunicate tempestivamente alla Segreteria Organizzativa.

Le slide relative alle sessioni accreditate non dovranno contenere: loghi e/o nomi di aziende farmaceutiche e nomi commerciali di farmaci.

VARIAZIONI

La Segreteria Scientifica e la Segreteria Organizzativa si riservano il diritto di apportare al programma tutte le variazioni che dovessero essere ritenute necessarie per ragioni tecniche e/o scientifiche.

ASSEMBLEA DEI SOCI

L'Assemblea dei Soci si terrà il giorno 12 settembre 2022, alle ore 17:00, all'interno dello Spazio SITE.



con il contributo non condizionante di



ALNYLAM ITALY SRL - NOVARTIS FARMA S.P.A. - SANOFI S.P.A. - EUROCLONE S.P.A.

SEGRETERIA ORGANIZZATIVA

Studio E.R. Congressi
Via De' Poeti, 1/7
40124 Bologna
Tel. 051 4210559
ercongressi@ercongressi.it

SEGRETERIA SITE

Francesca Monari
Via De' Poeti, 1/7 - 40124 Bologna
Tel. 051 6390906 - Fax 051 4210174
segreteriasite@ercongressi.it
www.site-italia.org